

“懷歐塔普地熱公園被選為全球最超現實的二十個地方之一。”



非地方（Non-lieux）指人類保持匿名的場域，不足以被視為一個「地方」。

以往，我們對於一個地方的想像來自它乘載的歷史及記憶，然而隨著科技不斷更新，這種充斥各式契約且能夠不斷覆寫的空間逐漸增加，也因此，在過量的個體移動和資訊傳遞之中，人類開始出現混沌、失去連結的孤獨感。

我藉由日常的科技使用行為，探討在不同城市間，體感對於過渡空間的感知準備具象化時，又因脫離空間而失去覺察能力的臨界值。運用不斷加速更新的數據時代下身體被編碼轉譯的感知，將個體細微的體驗擴大，嘗試在群體中呈現我們與網路數據相互依存的樣貌及生活共感。



“在機會商店裡所有物件都會被重整記憶。”

8:39 AM

Auckland

11°

8:39 AM

Rotorua

10°

8:39 AM

Wellington

11°

8:39 AM

Picton

9°

8:39 AM

Christchurch

8°

8:39 AM

Queenstown

4°

8:39 AM

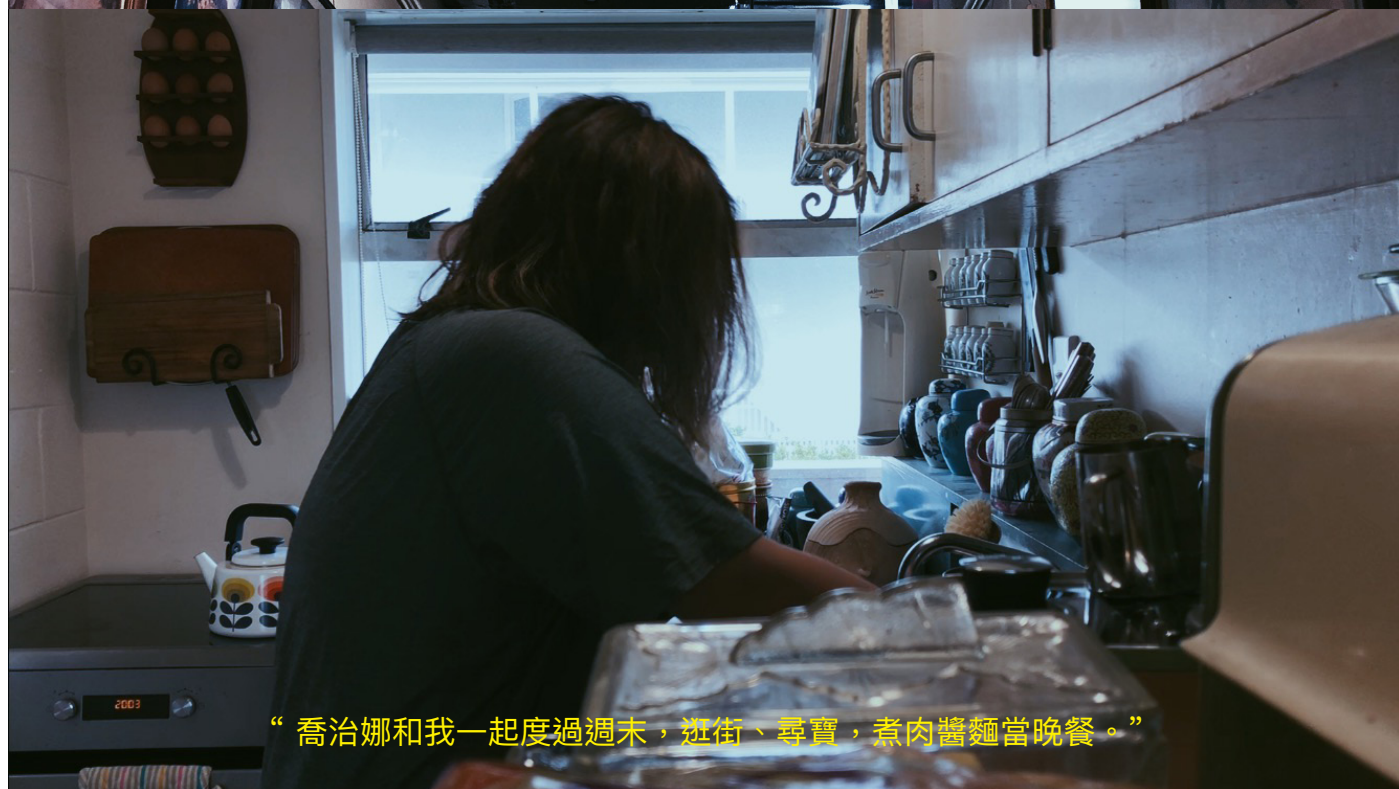
Dunedin

6°

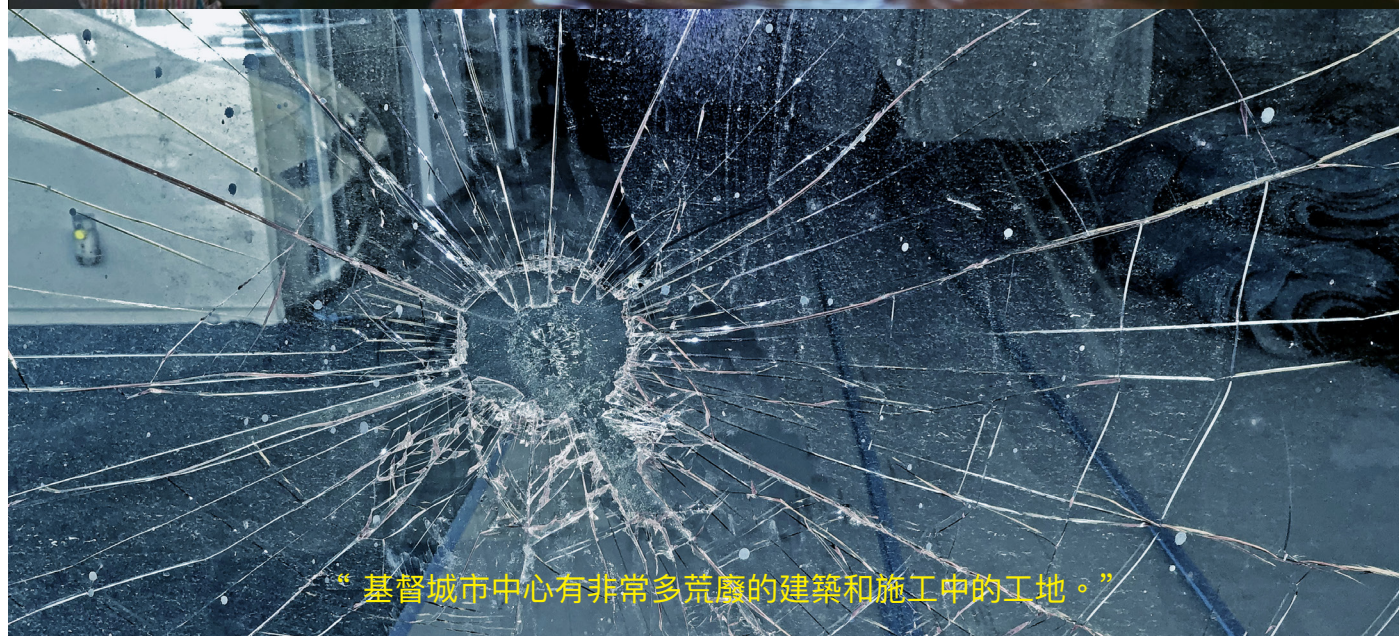
“胡卡瀑布是陶波湖唯一出水口，也是懷卡托河的源頭處。”



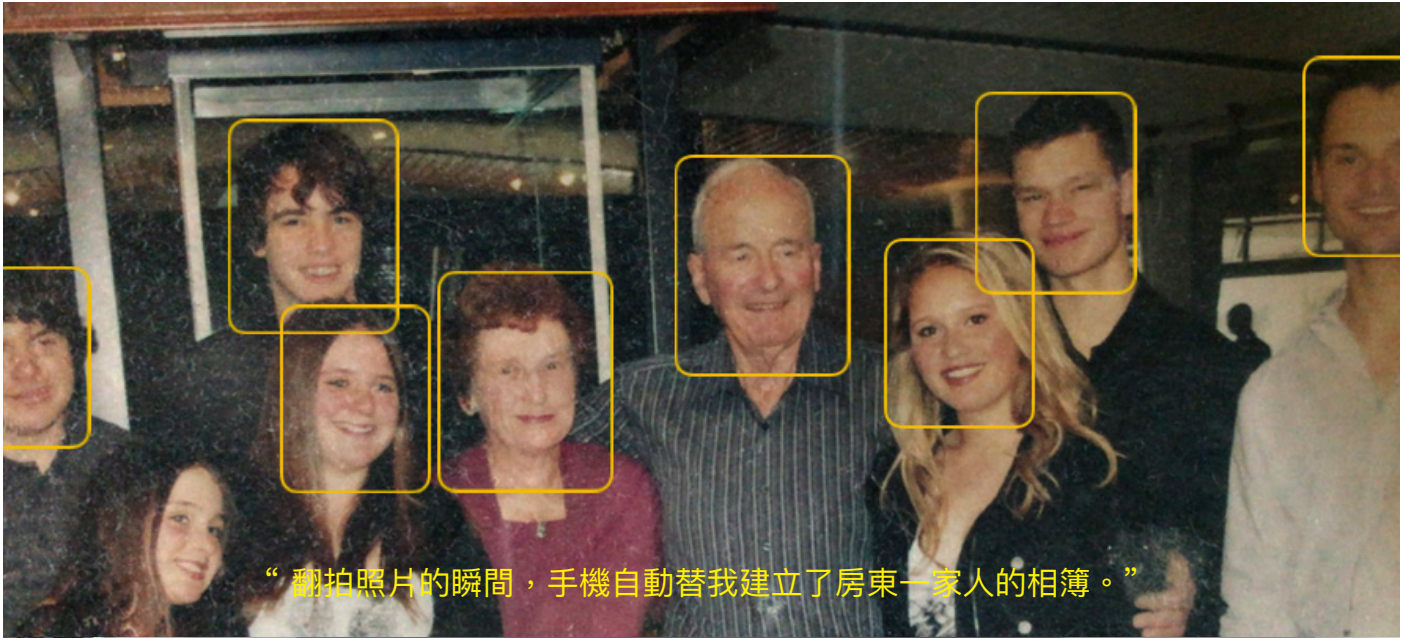
“走廊的盡頭有一塊逃生告示牌，接著就是我的房間。”



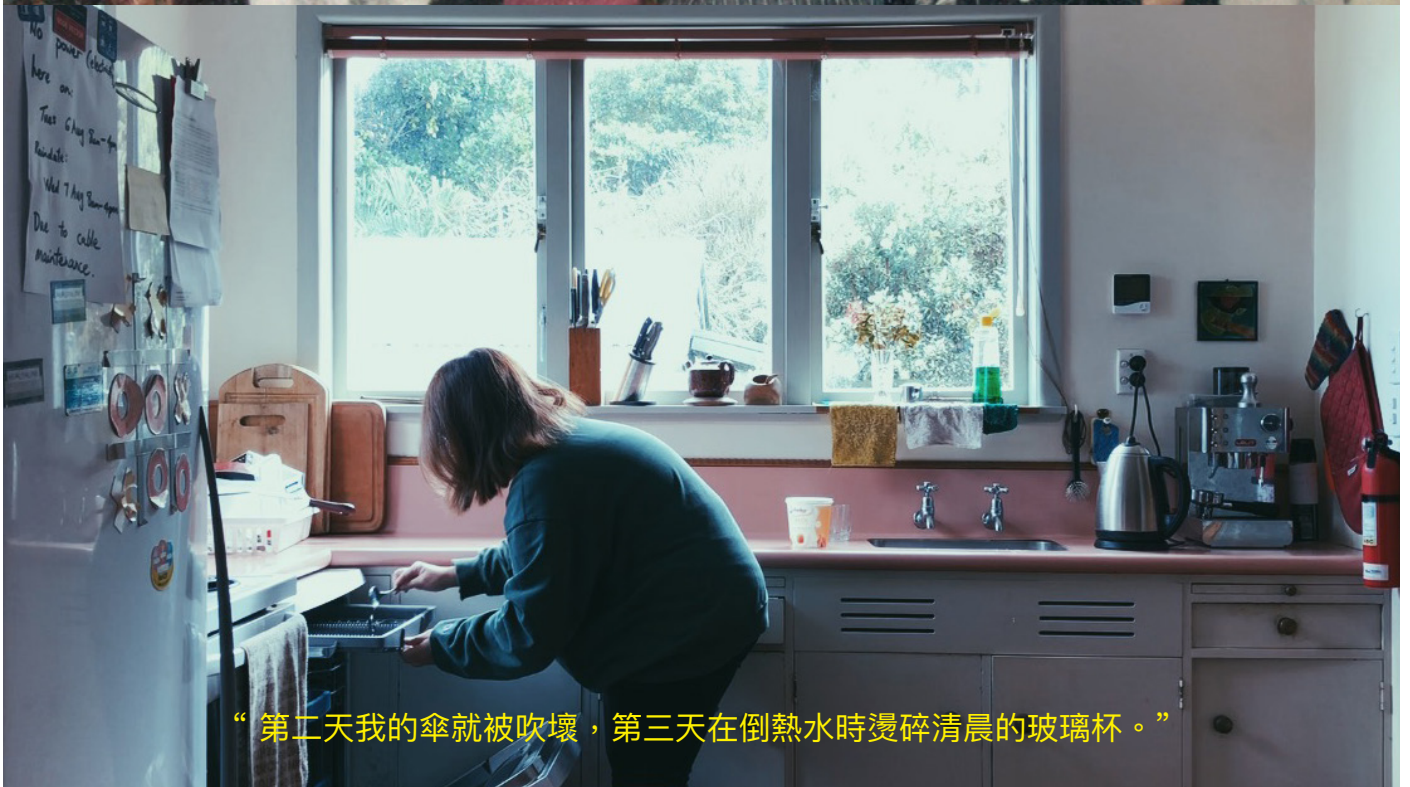
“喬治娜和我一起度過週末，逛街、尋寶，煮肉醬麵當晚餐。”



“基督城市中心有非常多荒廢的建築和施工中的工地。”



“翻拍照片的瞬間，手機自動替我建立了房東一家人的相簿。”



“第二天我的傘就被吹壞，第三天在倒熱水時燙碎清晨的玻璃杯。”



“旅遊網站推薦搭乘纜車上山，我卻在步行下山時才遇見最喜歡的景色。”